

Salinas Valley recycles!

Without recycling it's all just trash.



¡El Valle de Salinas recicla!

Sin reciclaje, todo es basura.

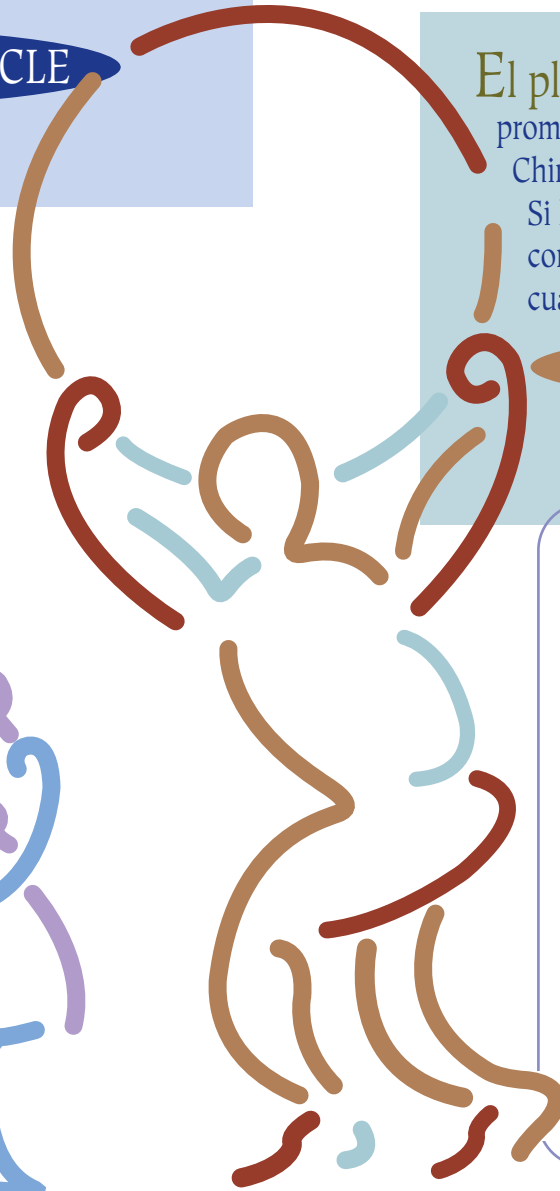
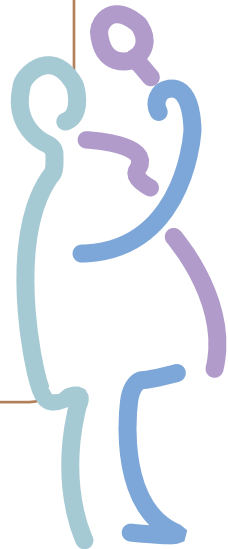
The planet needs your help. The average American consumes 10 times as much as someone living in China, and 30 times as much as someone in India. If all six billion people around the world consumed at this rate, we would need at least four more planets worth of resources.

REDUCE • REUSE • RECYCLE

Want to know more? SVSWA.ORG

“We did not inherit the Earth from our forefathers, we are borrowing it from our descendants.”

— Ralph Waldo Emerson



2015 January Enero

El planeta necesita de su ayuda. El estadounidense promedio consume 10 veces más que una persona que vive en China, y 30 veces más que una persona que vive en la India. Si los seis mil millones de habitantes de nuestro planeta consumieran a este nivel, necesitaríamos los recursos de, cuando menos, cuatro planetas más.

REDUZCA • REUTILICE • RECICLE

¿Desea obtener mayor información? SVSWA.ORG

“No heredamos la Tierra de nuestros antepasados, sino que se la hemos pedido prestada a nuestros descendientes.”

— Ralph Waldo Emerson

Shorten your paper trail. Instead of mailing a letter, use e-mail and print emails on already used paper. Archive documents and e-mails electronically instead of printing hard copies for files.

For meetings, send agendas and documents electronically. Use a projector with a laptop computer to view discussion documents instead of providing hard copies for participants. Use a whiteboard to post agendas and write ideas— someone can take notes and share them electronically after the meeting. When it comes to printing or copying, use both sides of the paper.

REFINE • REPRINT • REWRITE

Want to know more? SVSWA.ORG

Reduzca su consumo de papel. En lugar de enviar una carta por correo, utilice E-mail e imprima los mensajes de E-mail en papel que ya había sido utilizado para otros fines. Archive electrónicamente sus documentos y E-mails en lugar de imprimir copias de sus archivos en papel.

En las reuniones de trabajo, envíe las órdenes del día y otros documentos electrónicamente. Utilice un proyector con una computadora portátil para exhibir documentos en lugar de suministrarles copias impresas a los asistentes a la reunión. Use una pizarra o tablero para exhibir las órdenes del día y escribir ideas— alguna persona puede tomar notas y distribuirlas electrónicamente después de la reunión. Al imprimir o sacar copias, utilice ambos lados de las hojas.

REFINE • REIMPRIMA • REESCRIBA

¿Desea obtener mayor información? SVSWA.ORG

*“Recycle at work—
it’s easy as
recycling at home.”*

*“El reciclaje en el
trabajo— es tan
sencillo como
reciclar en casa.”*

2 February
Febrero

“Less trashy alternatives.”



2015 March Marzo

Washable eating utensils tells others you're intelligent and grounded.

- Ultra-stylish reusable mugs will earn you great respect at work.
- A cloth napkin, means you have arrived!
- Elegant canvas shopping bags will cause heads to turn.
- Reusable coffee filters are hip and simple to use.

Every Salinas Valley resident produces an average of 2000 pounds of waste per year. Luckily, there's a ton of ways to reduce waste— like using less disposable products.

REACTIVATE • READJUST • REAPPORTION

Want to know more? SVSWA.ORG

El uso de cubiertos para comer que sean lavables les comunica a los demás que usted es una persona inteligente y sensata.

- Los tazones reutilizables de moderno diseño le permitirán ganarse un gran nivel de respeto en el trabajo.
- Una servilleta de tela quiere decir que usted sabe lo que está haciendo.
- Las bolsas elegantes de lona para las compras ocasionarán que la gente lo voltee a ver.
- Los filtros de café reutilizables son modernos y fáciles de usar.

Cada residente del Valle de Salinas produce un promedio de 2,000 libras de desechos al año. Afortunadamente, hay una tonelada de formas de reducir los desechos— como usar menos productos desechables.

REACTIVE • REAJUSTE • REDISTRIBUYA

¿Desea obtener mayor información? SVSWA.ORG

“Alternativas que producen menos basura.”

April 5 Abril 5

*“La basura—
derechito a la bolsa.”*

“Litter— just bag it.”

At home, waste is always put in the garbage.
So why throw wrappers, cigarette butts and fast-food packaging on our roads and in our parks?

According to a recent study, the four most common sources of litter are:

- **Motorists**
- **Pedestrians**
- **Uncovered trucks**
- **Improperly contained household garbage**

Putting a stop to littering means a healthy community we can be proud of.

REFORM • REPAY • REAFFIRM

Want to know more? SVSWA.ORG

En casa, los desechos siempre los tiramos a la basura. ¿Así que por qué tiramos envolturas, colillas de cigarrillos y materiales de envoltura de alimentos chatarra en nuestras calles y parques?

Según un estudio realizado recientemente, las cuatro fuentes de origen más comunes de la basura son los:

- **Automovilistas**
- **Peatones**
- **Camiones descubiertos**
- **Botes de basura del hogar tapados incorrectamente**

Ponerle el alto a tirar basura se traduce en una comunidad saludable de la que podemos estar orgullosos.

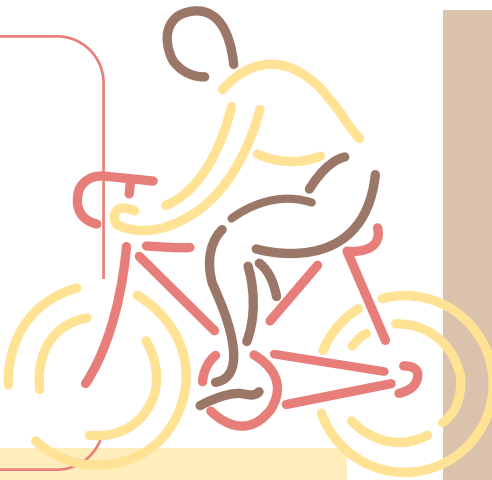
REFORME • REINTEGRE • REAFIRME

¿Desea obtener mayor información? SVSWA.ORG



“Reducing waste
when traveling.”

“Reduzca los
desechos al viajar.”



Travelers can generate a lot of waste and pollution, even with the best of intentions. It isn't hard to make a few changes that can help us green up our time away from home.

Tips For Reducing Traveling Trash

When you take a road trip, bring along reusable eating utensils. Going on a fishing trip? Use non-lead sinkers to protect wildlife from lead poisoning. Fuel your boat on land instead of in the water to reduce pollution in lakes and rivers. Camp far from lakes or streams to protect the water.

Lodging Tips

Reduce water use by taking shorter baths or showers. When you leave your hotel room, turn off the air conditioner, heat, lights, television and close the drapes. Participate in hotel recycling programs by placing recyclables in appropriate bins.

Transportation Tips

Choose to walk, bike or ski instead of using motorized forms of recreation. Use public transportation and hotel vans instead of renting a car.

REARRANGE • REEXAMINE • REQUEST

Want to know more? SVSWA.ORG

Los viajeros pueden generar una gran cantidad de desechos y contaminación, incluso si tienen las mejores intenciones. No es difícil hacer unos cuantos cambios que pueden ayudarnos a hacer más verde el tiempo que pasamos lejos de casa.

Sugerencias para Reducir la Basura al Viajar

Al viajar en auto, lleve consigo cubiertos para comer que pueda volver a usar. ¿Va de pesca? Use plomadas que no contengan plomo a fin de proteger a la vida silvestre contra el envenenamiento por plomo. Llene el tanque de combustible de su bote en tierra en lugar de hacerlo sobre el agua ya que esto reduce la contaminación de nuestros lagos y ríos. Acampe lejos de lagos y arroyos para proteger el agua.

Sugerencias de Alojamiento

Reduzca su consumo de agua tomando baños y duchas más cortos. Al dejar su cuarto de hotel, apague el aire acondicionado, la calefacción, las luces y el televisor, y cierre las cortinas. Participe en los programas de reciclaje del hotel colocando los artículos reciclables en sus recipientes correspondientes.

Sugerencias de Transporte

Elija caminar, andar en bicicleta o esquiar en lugar de utilizar medios recreativos motorizados. Utilice transporte público y los vehículos compartidos del hotel en lugar de alquilar un auto.

REARREGLE • REEXAMINE • REQUIERA

¿Desea obtener mayor información? SVSWA.ORG

2005
May
Mayo

2005 June Junio

“Measure twice, buy once.”

In 2004 Salinas Valley Residents delivered over 165,000 pounds of excess paint to household hazardous waste sites. That's a lot of money and time wasted. So do yourself a favor. Use the equation below to estimate how much paint you need.

When buying paint, measure your walls first. It's easy!

Height x width = total square feet

One gallon covers about 400 square feet

You should keep a little extra paint around for touch-ups. Be sure to keep it in its original container and safe from freezing.

REBUILD • REMODEL • RECONSTRUCT

Want to know more? SVSWA.ORG

*“Mida dos veces y
compre sólo una vez.”*



En 2004, los residentes del Valle de Salinas llevaron más de 165,000 libras de pintura excedente a los sitios de reciclaje de materiales peligrosos de uso en el hogar. Eso se traduce en grandes desperdicios de dinero y tiempo. Así que, hágase un favor a usted mismo y utilice la ecuación que se incluye un poco más adelante para calcular la cantidad de pintura que necesita.

Al comprar pintura, primero mida las paredes. ¡Es muy fácil!
Altura x longitud = superficie total en pies cuadrados. Un galón de pintura cubre alrededor de 400 pies cuadrados.

Es recomendable contar con un poco de pintura adicional para retocar las paredes. Asegúrese de conservarla en su recipiente original y evitar que se congele.

REEDIFIQUE • REMODELE • RECONSTRUYA

¿Desea obtener mayor información? SVSWA.ORG

“Reducing and recycling at school.”

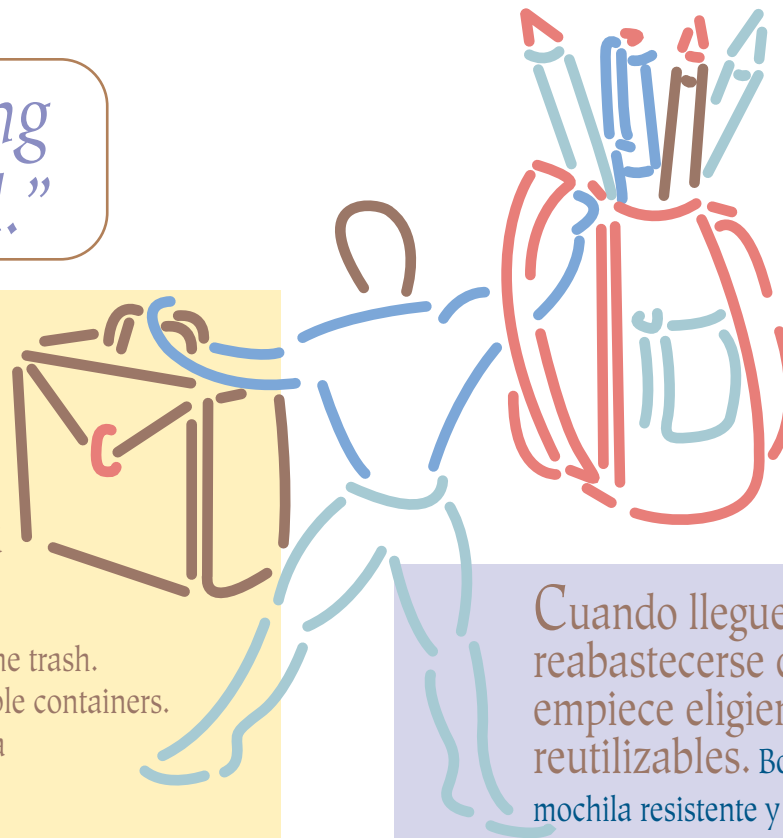
When it's time to stock up on school supplies, start a trend by choosing **refillable and reusables**. Refillable pens and pencils, a durable backpack, and a lunchbox are all great examples of products that can be used over and over again.

A **no-waste lunch** is a meal that doesn't end up in the trash. Buy food items in bulk and bring them in your reusable containers. Pack only as much as you can eat and even include a cloth napkin.

Use less paper by reusing paper that has only been used on one side. Feed the blank side into your printer for draft documents, or use it for notes.

REFILL • REWARD • REWORK

Want to know more? SVSWA.ORG



“Reducir y reciclar en la escuela”

Cuando llegue el momento de reabastecerse de materiales escolares, empiece eligiendo artículos rellenables y reutilizables. Bolígrafos y lapiceros rellenables, una mochila resistente y una lonchera constituyen excelentes ejemplos de productos que pueden ser utilizados una y otra vez.

Un almuerzo bien aprovechado es un alimento que no termina en la basura. Compre comestibles a granel y llévelos a la escuela en recipientes reutilizables. Empaque tan sólo la cantidad de comida que vaya a consumir e incluso incluya una servilleta de tela.

Consuma menos papel reutilizando el papel que ya ha sido usado por un lado. Coloque el lado en blanco en su impresora a fin de imprimir borradores de documentos o utilícelo para tomar notas.

RELLENE • RECOMPENSE • REPROCESE

¿Desea obtener mayor información? SVSWA.ORG

2005
July
Julio

All residents are encouraged to mulch grass clippings and leave them on the lawn to enjoy the benefits of grasscycling. Grasscycling saves time and energy, reduces the need to fertilize and creates a deeper healthier root system that increases your lawn's resistance to disease, drought and insects.

Most lawnmowers now come with mulching blades. Mulchers chop the grass finely, which allows it to decompose quickly.

REJUVINATE • RELEASE • REPLANT

Want to know more? SVSWA.ORG

“Send your grass back to its roots.”



“Envíe al césped de regreso a su raíces.”

Invitamos a todos los residentes a reutilizar los recortes de césped dejándolos en la tierra a fin de disfrutar los beneficios que brinda el reciclaje de césped. El reciclaje de césped ahorra tiempo y energía, reduce la necesidad de fertilizar la tierra y crea un sistema de raíces más profundo y saludable que incrementa la resistencia del césped contra enfermedades, sequías e insectos.

La mayoría de las podadoras de césped ahora incluyen cuchillas para la creación de un abrigo vegetal. Estas máquinas recortan el césped finamente, lo que permite que se descomponga con rapidez.

REJUVENEZCA • REALCE • REPLANTE

¿Desea obtener mayor información? SVSWA.ORG

2015
August
Agosto



*“The joy
of being used.”*

Shop at thrift and consignment stores instead of buying new. This avoids the pollution and energy use of manufacturing a brand new product.

Building or remodeling? Consider “previously owned” products like lumber, light fixtures or cabinets. Look under salvage in the yellow pages for these items.

Don't throw useable stuff out with the garbage— someone else might want it. Take unwanted items to a Goodwill, Salvation Army or other thrift stores in your area.

REDEEM • REFURBISH • RECOUP

Want to know more? SVSWA.ORG

September Septiembre

“El júbilo de ser utilizado.”

Vaya de compras a tiendas de segunda mano o a tiendas a consignación en lugar de comprar ropa nueva. Esto evita la contaminación y consumo energético asociados con la fabricación de un producto completamente nuevo.

¿Va a construir o remodelar? Considere la posibilidad de adquirir productos de construcción de segunda mano, como madera, accesorios de iluminación o armarios. Busque esos artículos en las páginas amarillas del directorio telefónico bajo la rúbrica de productos recuperados (salvage).

No tire a la basura los artículos que todavía puedan ser utilizados— otras personas podrían desearlos. Lleve los artículos que ya no desea a una tienda Goodwill, al Salvation Army o a alguna otra tienda de artículos de segunda mano de su localidad.

REDISTRIBUYA • REPARE • RECUPERE

¿Desea obtener mayor información? SVSWA.ORG

The secret to composting has a lot to do with the recipe! All you need is a 50% ratio between brown and green materials, a little patience and some help from the sun.

Brown materials are carbon based. They include dried grass and plants, leaves, sawdust, wood chips, straw, dried bread and dryer lint. **Green materials are nitrogen based.** They include fruit and vegetable peels/cores, food scraps, coffee grounds, eggshells and garden waste.

Getting Started

Choose a sunny spot with good drainage and loosen the soil underneath to make it easier for earthworms to move up. Mix or layer browns and greens, keep the pile moist and mix it up occasionally. Be sure not to add any bones or meat that might attract unwanted animal visitors.

REMIX • REFUEL • RESTORE

Want to know more? SVSWA.ORG



2015 October Octubre

“El compostaje es sencillo.”

¡El secreto del compostaje radica en la receta!

Todo lo que necesita es una proporción del 50% de materiales verdes y de materiales color café, un poco de paciencia y la ayuda del sol.

Los materiales color café están basados en el carbono e incluyen césped y plantas secos, hojas, aserrín, pedacera pequeña de madera, paja, pan duro y la pelusa de la secadora de ropa. **Los materiales verdes están basados en el nitrógeno** e incluyen cáscaras y corazones de frutas y verduras, sobras de alimentos, restos de café molido, cáscaras de huevo y desechos de jardín.

Cómo Empezar

Elija un lugar soleado con buen drenaje y revuelva la tierra para permitirles a los gusanos subir a la superficie con mayor facilidad. Mezcle o haga capas de desechos verdes y color café, mantenga el montón húmedo y revuélvalo ocasionalmente. Cerciórese de no añadir huesos ni carne que pueda atraer la visita de animales indeseables.

REMEZCLE • REABASTEZCA • RESTAURE

¿Desea obtener mayor información? SVSWA.ORG

November Noviembre

“Household Hazardous Waste.”

These materials are harmful to humans, animals or the environment if not handled properly.

These common household hazardous waste (HHW) products must not be put in the garbage or poured down the drain.

- Aerosol cans
- Bleach
- Gasoline
- Medications
- Pool chemicals
- Propane tanks & cylinders
- Antifreeze
- Cleaners
- Herbicides
- Oil
- Pesticides
- Batteries (car & truck only)
- Fertilizers
- Insecticides
- Paint
- Syringes (Sharps)
- Solvents

RESTRICT • REPEL • REMOVE

Want to know more? SVSWA.ORG

Si no son manejados correctamente, estos materiales son dañinos para los seres humanos, los animales y el medio ambiente. Algunos de estos productos peligrosos de uso en el hogar desechados que no deben ser tirados a la basura ni eliminados a través del desagüe.

- Latas de aerosol
- Baterías (de auto o camión únicamente)
- Blanqueador
- Gasolina
- Medicamentos
- Sustancias químicas para piscinas
- Tanques y cilindros de propano
- Solventes
- Anticongelante
- Blanqueador
- Herbicidas
- Aceite
- Jeringas (Materiales punzocortantes)
- Fertilizantes
- Insecticidas
- Pintura
- Pesticidas

RESTRINJA • RECHACE • RETIRE

¿Desea obtener mayor información? SVSWA.ORG



“Desechos
peligrosos
de uso en
el hogar.”

*“Reduce and reuse
this holiday season.”*

When shopping, don't take a bag from each store—put new purchases inside the bags you already have. Give gifts that have minimal packaging, such as event tickets, plants or gift certificates.

When choosing gifts, consider the amount of packaging in making your decision.

Wrap gifts in towels, scarves, t-shirts, newspaper or a reusable canvas shopping bag.

Make gift tags from last year's holiday cards.

Recycle your non-metallic gift-wrapping.

REWRAP • RETURN • RETHINK

Want to know more? SVSWA.ORG



*“Reduzca y
reutilice
esta temporada
navideña.”*

Al ir de compras, no se lleve una bolsa cada tienda—ponga los artículos recién comprados en las bolsas que ya lleva en la mano. Dé regalos con un mínimo de envoltura, tales como boletos para un evento, plantas o certificados de regalo.

Al escoger un regalo, tome en consideración la cantidad de materiales de empaque al decidir.

Envuelva sus regalos en toallas, bufandas, playeras, periódico o una bolsa de lona reutilizable.

Elabore etiquetas a partir de las tarjetas navideñas del año pasado.

Recicle el papel de envoltura no metálico.

REENVUELVA • REGRESE • RECONSIDERE

¿Desea obtener mayor información? SVSWA.ORG

December
Diciembre



**Crazy Horse Canyon
Landfill**

(831) 663-2796
Monday– Friday 7am– 4pm
Saturday 8am– 4pm Closed Sunday
Lunes – Viernes 7am– 4pm
Sábado 8am-4pm Cerrado Domingo

**Johnson Canyon Road
Landfill**

(831) 675-2165
Monday– Friday 7am– 4pm
Saturday–Sunday 8am– 4pm
Lunes – Viernes 7am– 4pm
Sábado– Domingo 8am– 4pm

Jolon Road Landfill

(831) 385-6213
Monday– Friday 8am– 4pm
Saturday 8am– 4pm
Lunes– Viernes 8am– 4pm
Sábado 8am– 4pm

**Household Hazardous
Waste Facility**

(831) 758-7928
Tuesday– Friday 9am– 4pm
Saturday 9am– 1pm
Martes– Viernes 9am– 4pm
Sábado 9am– 1pm

Salinas Transfer Station

Monday– Saturday 8am– 5pm
(831) 754-2500
Lunes – Sábado 8am– 5pm

**Administration/
Administración**

Monday– Friday 8am– 5pm
(831) 755-1300
Lunes– Viernes 8am– 5pm